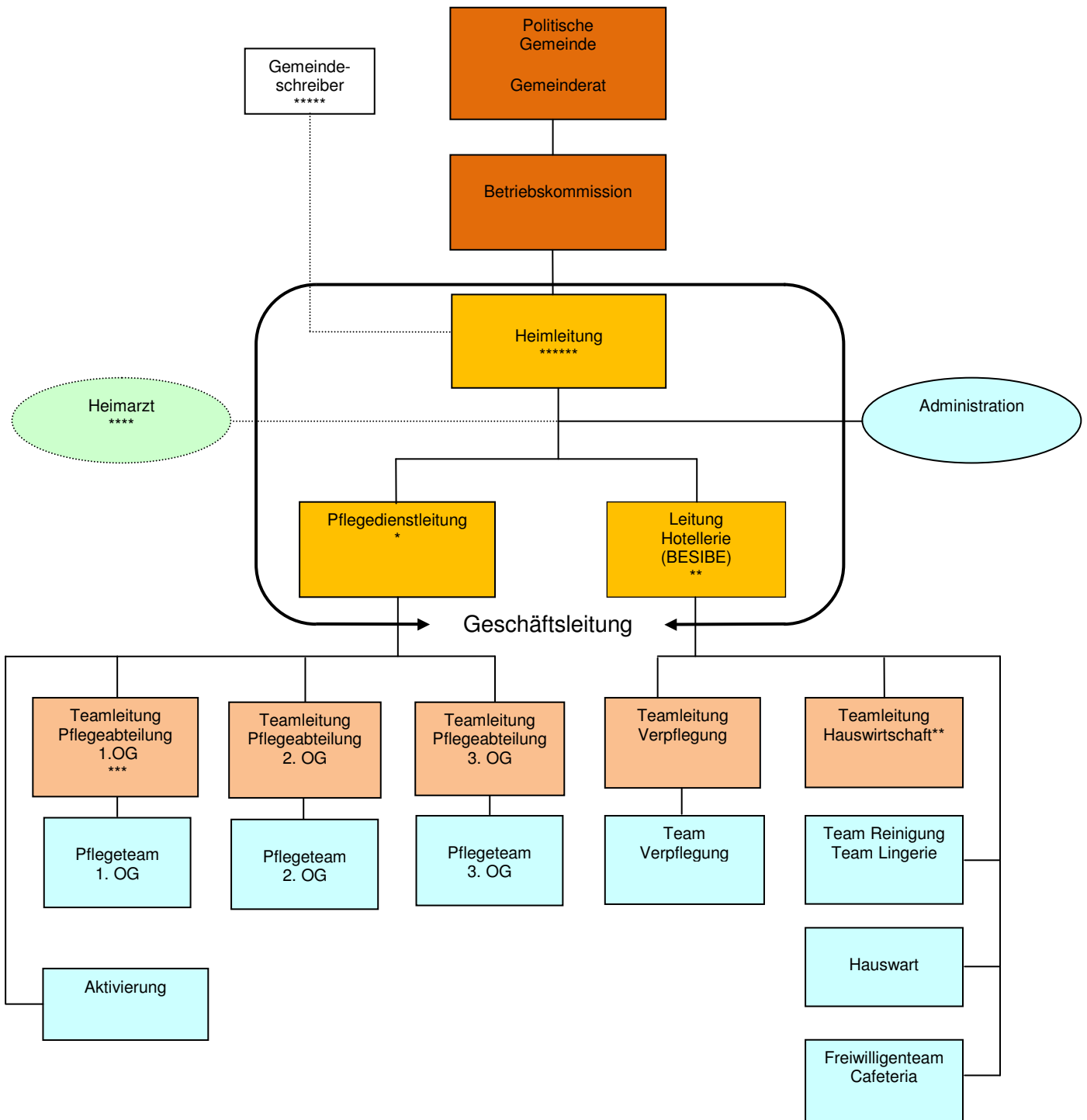


Organigramm



- * Stellvertretung Heimleitung
- ** Personalunion
- *** Ausbildungsverantwortliche
- **** In medizinischen Belangen Weisungsberechtigt
- ***** Administrative Angliederung

- | | |
|---|--------------------|
| Normatives Management | = Behörde |
| Strategisches Management | = Geschäftsleitung |
| Operatives Management | = Teamleitungen |
| Operative Ebene | = Mitarbeitende |